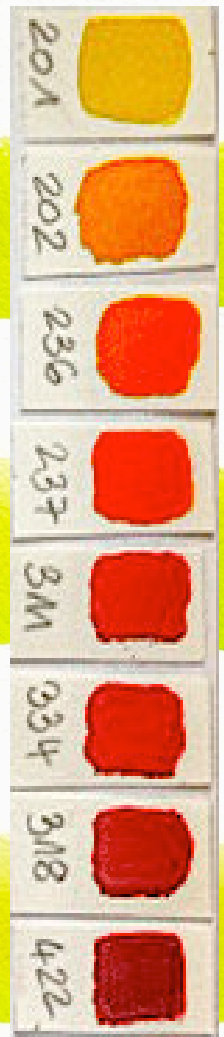


Was ist eigentlich KunstTherapie to go©?

KunstTherapie to go© ist eine 2018 entwickelte Form des kreativen und angeleiteten Arbeitens trotz räumlicher Distanz. Ursprünglich entstand es für eine alte Dame, die das Haus nicht mehr verlassen konnte, die aber trotz ihrer Einschränkungen noch kreativ sein wollte. Dafür wünschte sie sich Anregungen, Ideen und Material. Durch KunstTherapie to go © bekam sie zuerst ein Startpaket mit Farben und Kreativ-Zubehör. Anschließend wurden wöchentliche Telefonate vereinbart, dazu entsprechend ihrer persönlichen Möglichkeiten lösbare Aufgaben und natürlich ein regelmäßiger Austausch über ihre Arbeiten.

Inzwischen hat sich KunstTherapie to go© weiter entwickelt. Dank der verbesserten Kommunikationsformen (wie Skype, Zoom, WhatsApp, Signal u.ä.) freue ich mich, mit Klienten jeden Alters im In- und Ausland arbeiten zu können.



Interessieren Sie sich für diese Form des kreativen Tuns, so sprechen oder schreiben Sie mich gerne an. Ich melde mich zeitnah für ein persönliches Kennenlernen zurück.

Jule Pfeiffer-Spiekermann
Dipl. Des., KunstTherapeutin agk
info@mindmap-atelier.de

0178. 512 91 54

08161.1458 42

